

คู่มือการติดตั้ง Font สำหรับ Windows

ท่านสามารถดาวโหลด Font ได้ที่ www.nrct.go.th

1. ดับเบิลคลิกที่ไอคอน Sipa Font Installer.exe



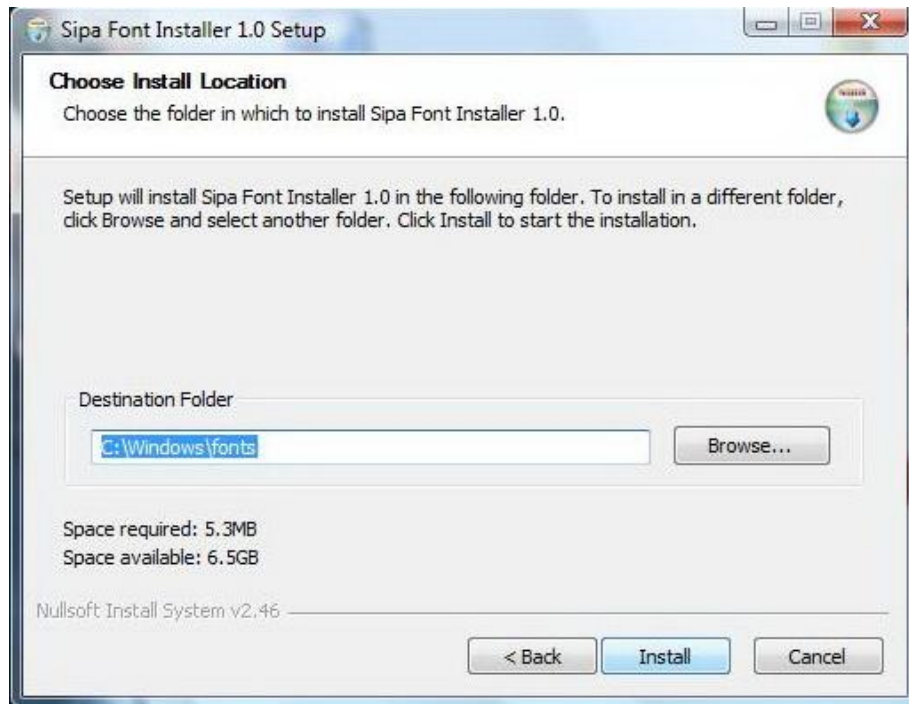
2. จากนั้นจะมีหน้าจอให้เราเลือกภาษาของตัวช่วยติดตั้ง ให้เราเลือกที่ English แล้วคลิกโอเค



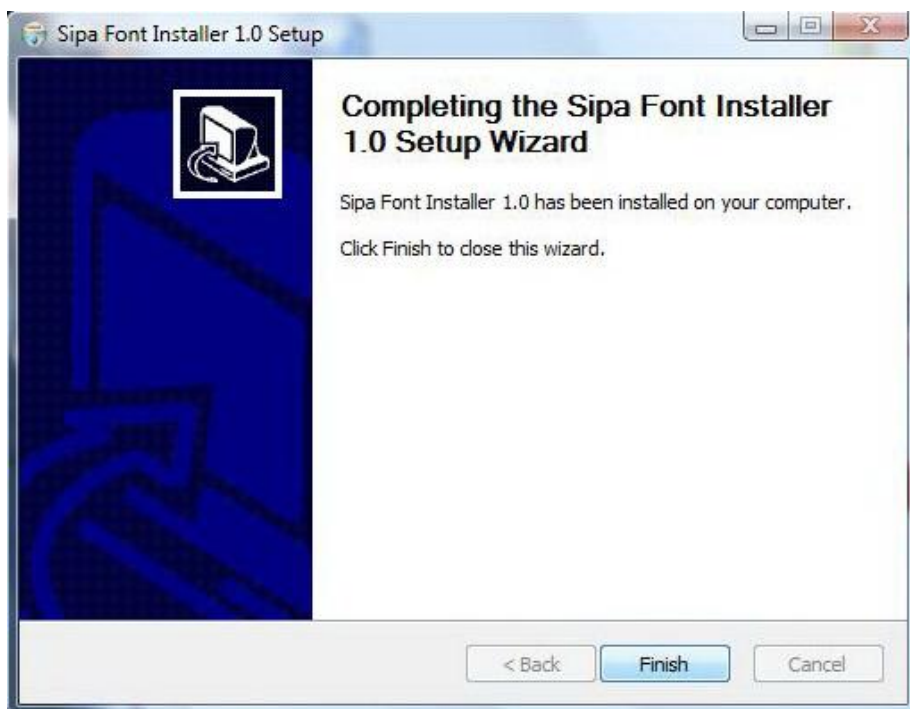
3. แล้วตัวช่วยติดตั้งจะขึ้นหน้าต่างตามในภาพ ให้เราคลิกที่ปุ่ม Next



4. ตัวช่วยติดตั้งจะถามเราว่าต้องการติดตั้ง Font ไว้ที่ใดของเครื่อง โดยตัวช่วยติดตั้งจะเลือกมาให้แล้ว คือ C:\Windows\fonts ให้เราทำการคลิกที่ปุ่ม Install ได้เลย

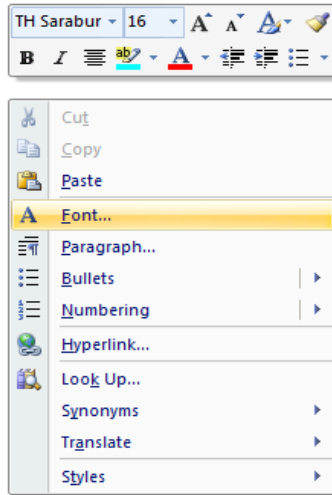


5. เมื่อตัวช่วยติดตั้งทำการติดตั้ง Font จนสำเร็จแล้ว จะขึ้นหน้าต่างดังในรูป ให้เราทำการคลิกที่ปุ่ม Finish แล้วทำการ Restart เครื่อง 1 ครั้ง เป็นอันเสร็จสิ้นการติดตั้ง

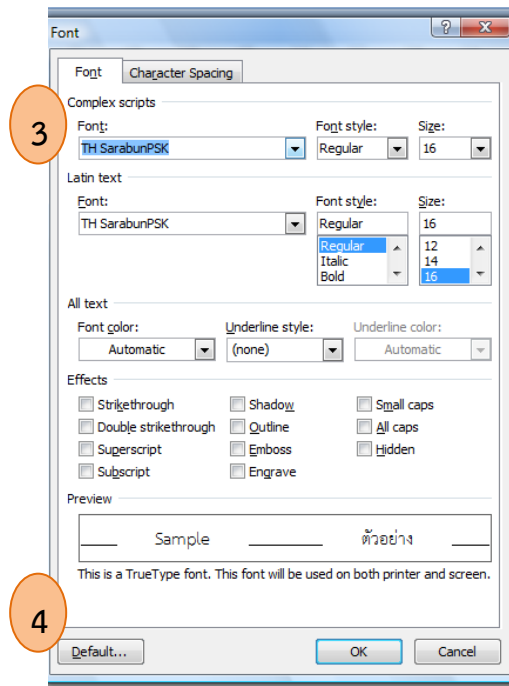


เมื่อติดตั้ง Font เรียบร้อยแล้ว ให้ตั้งเป็นค่า Default ในโปรแกรม Ms Word

1. เปิดโปรแกรมแล้วคลิก เม้าส์ขวา เลือก Font



2. ดับเบิ้ลคลิก Font จะได้ดังรูป



3. เลือก Font เป็น THsarabunPSK, Font style แบบ Regular, และ Size ขนาด 16
4. เลือก Default และกดยืนยันอีกครั้ง
5. ปิดโปรแกรมแล้วเปิดเอกสารใหม่ก็จะปรากฏแบบอักษร TH SarabunPSK ทันที